

НОВАЯ ЭРА В ПРЕЗЕНТАЦИИ ПРОЕКТОВ

MOTICPIX

AUGMENTED REALITY

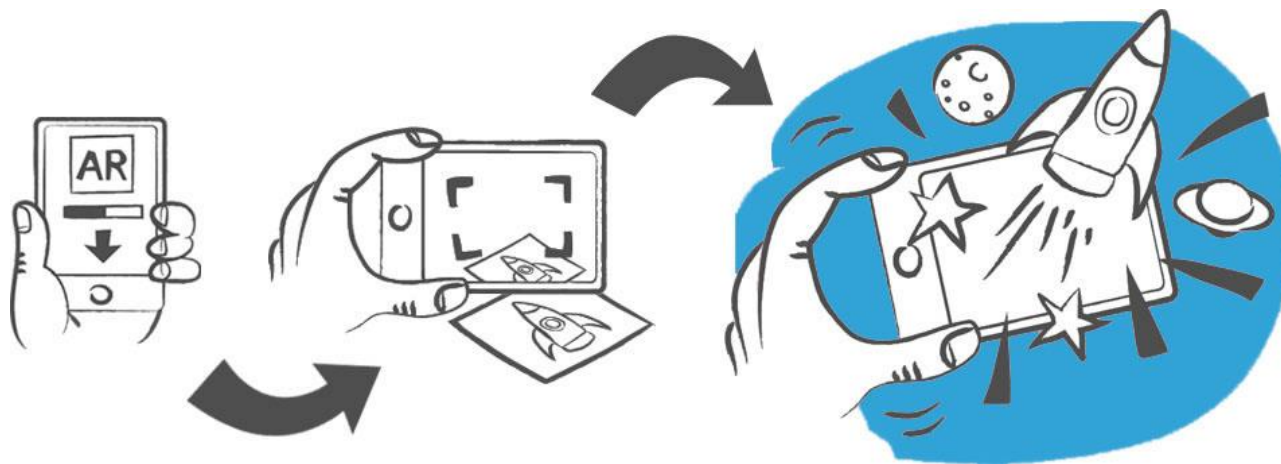
Дополненная реальность (AR) - инновационная технология наложения виртуальной информации на реальный мир.



Основным принципом дополненной реальности является совмещение на экране реального текущего изображения и виртуальной информации, имеющей непосредственное отношение к видимым объектам.

КАК ЭТО РАБОТАЕТ

Просто наведите устройство с запущенной программой на маркер – и объект появится перед пользователем и сам расскажет о себе, даст инструкцию по своему применению и вовлечет в интерактивное взаимодействие.



Приложение с дополненной реальностью - лучший способ наглядно и понятно рассказать о самом сложном, будь то инженерные коммуникации или технологический процесс.

ОСНОВНЫЕ ПРЕИМУЩЕСТВА

Wow-эффект

Инновационная презентация вовлекает пользователя в процесс демонстрации. Это впечатляет и запоминается надолго.

Интерактивность

Обеспечивает взаимодействие пользователя с объектом на интуитивном уровне.

Возможности демонстрации

Показывает то, что нельзя показать привычными способами - автотрафик, пешеходы, изменение времени суток, смена сезона - все, что угодно.

Мобильность

Метка может быть любого формата и формы. Может быть напечатана любым тиражом или отправлена по e-mail в любую точку мира.

КЕЙСЫ



Видео-демонстрация:

<https://youtu.be/lAwfXoGiGsw>

Интерактивная презентация «Путепровод
Кисельня»

Росавтодор

Демонстрация проектируемого
пешеходного перехода в дер. Кисельня
(Ленинградская область) в реальном
окружении.

Позволяет продемонстрировать новый облик
деревни после обновления дорожного
покрытия и возведения пешеходного
перехода.

В качестве метки-маркера выступает
распечатанная карта.

КЕЙСЫ



Новая эра презентаций

Видео-демонстрация:

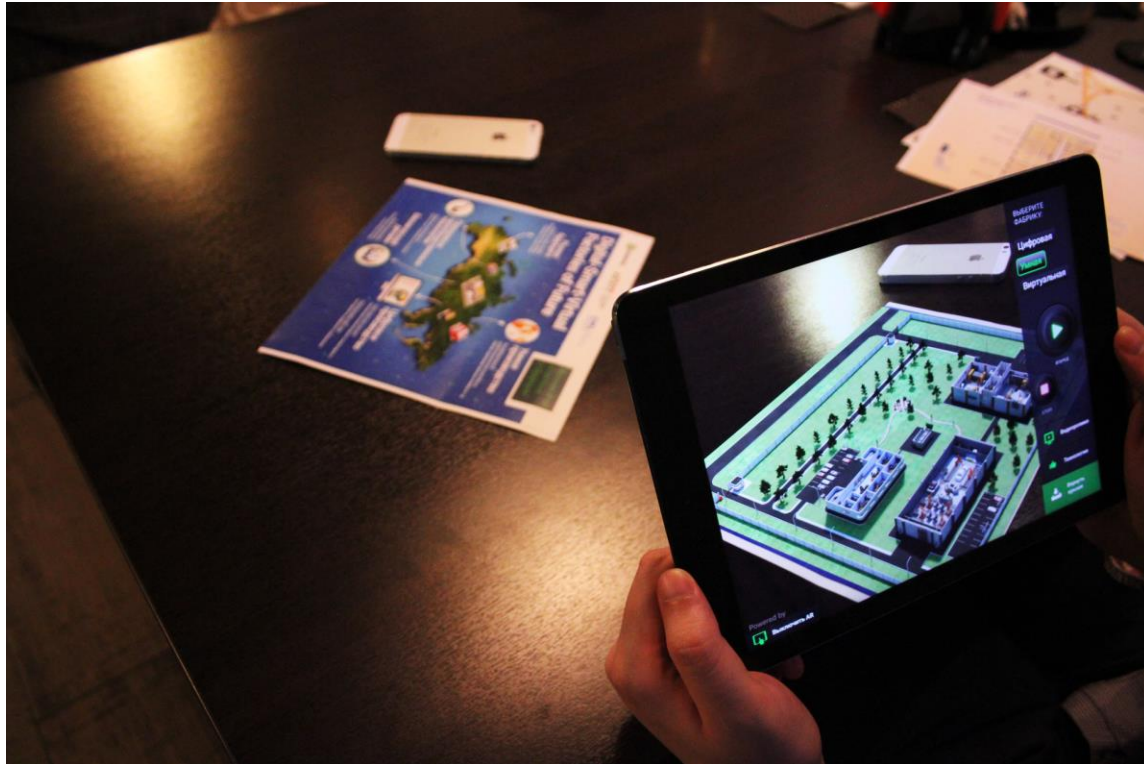
<https://youtu.be/WVN5pRwPAYg>

Мобильное приложение «Русский Дом»
ЛСР. Северо-Запад

Приложение разработано для уже существующего и отпечатанного буклета об объекте.

С помощью дополненной реальности мы «оживили» буклет: на страницах буклета появляется 3D-модель дома и планировочные решения квартир. Потенциальные клиенты имеют возможность рассмотреть дом и будущую квартиру с любой стороны.

КЕЙСЫ



Мобильное приложение «Фабрики будущего»
Инжиниринговый центр «СМЛ»

Задачей данного приложения является наглядная демонстрация принципов работы фабрики будущего в трех решениях. Для обеспечения максимальной информативности в приложении используется трехмерная анимация, инфографика, а также встроены видеоролики. Приложение использовалось для презентации «Фабрик будущего» на международном форуме «Открытые инновации 2015»

Видео-демонстрация:

<https://youtu.be/lAwfXoGiGsw>

MOTICORPIX